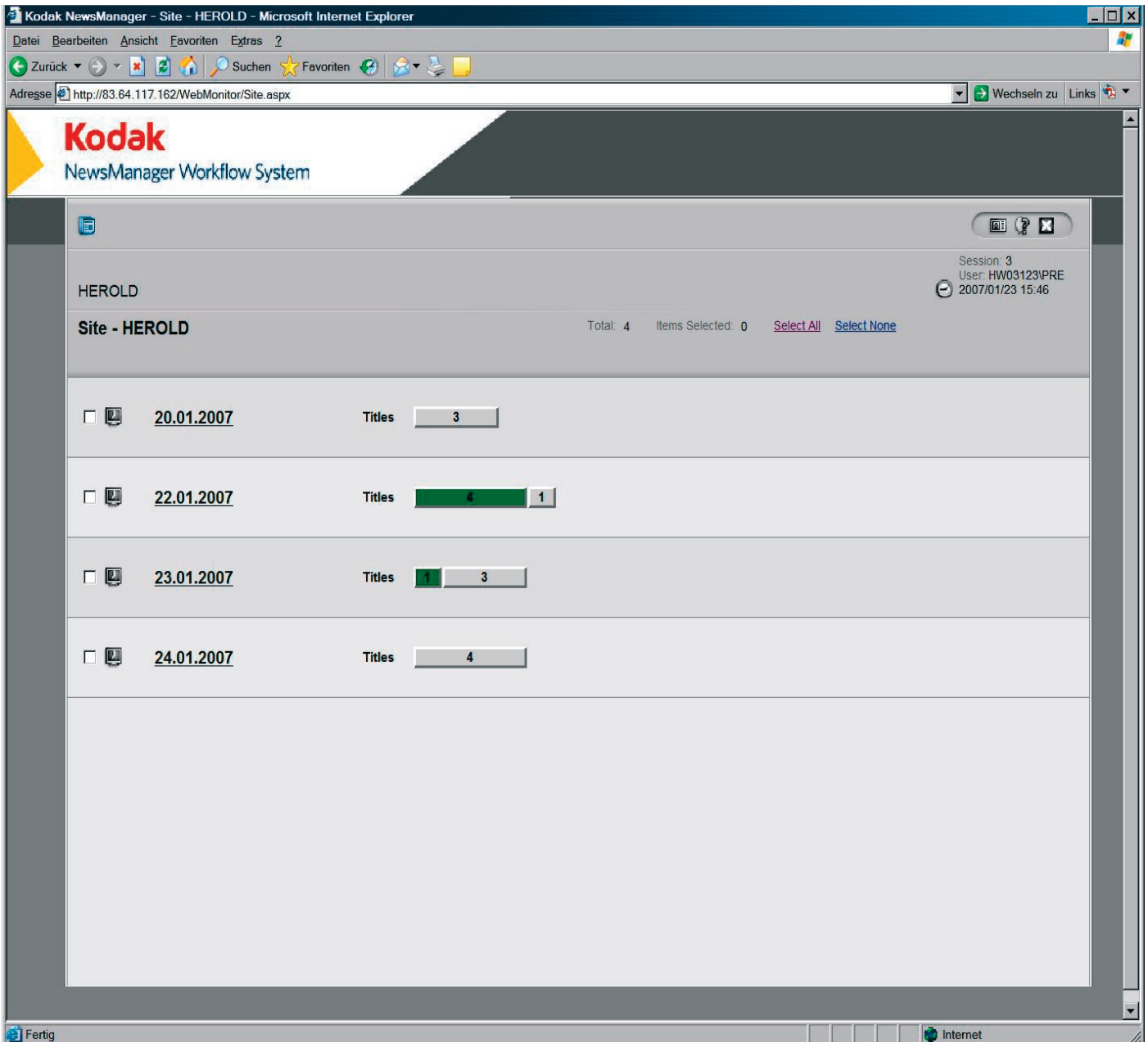


WEBMONITOR

Bedienungsanleitung

- (1) Öffnen sie den Internet Explorer (Version 6.0 oder älter)
- (2) Geben sie im Adressfeld die IP 83.64.117.162 ein
- (3) Nach Aufforderung geben sie bitte Benutzernamen und Passwort ein.
- (4) nun sehen sie alle aktuellen Erscheinungstage ihrer Publikation



- (5) Öffnen sie den gewünschten Erscheinungstag durch Einmalklick auf das Datum
- (6) Nun sehen sie ihre Publikationen des gewünschten Erscheinungstag

Item	Pages	Plate Sets	Plates
<input type="checkbox"/> Die Presse	43 / 6	43 / 11	181 / 35
<input type="checkbox"/> Die Presse - Vordruck1	46 / 3	46 / 3	188 / 4

(7) Durch Einmalklick auf die gewünschte Publikation öffnen sie diese.

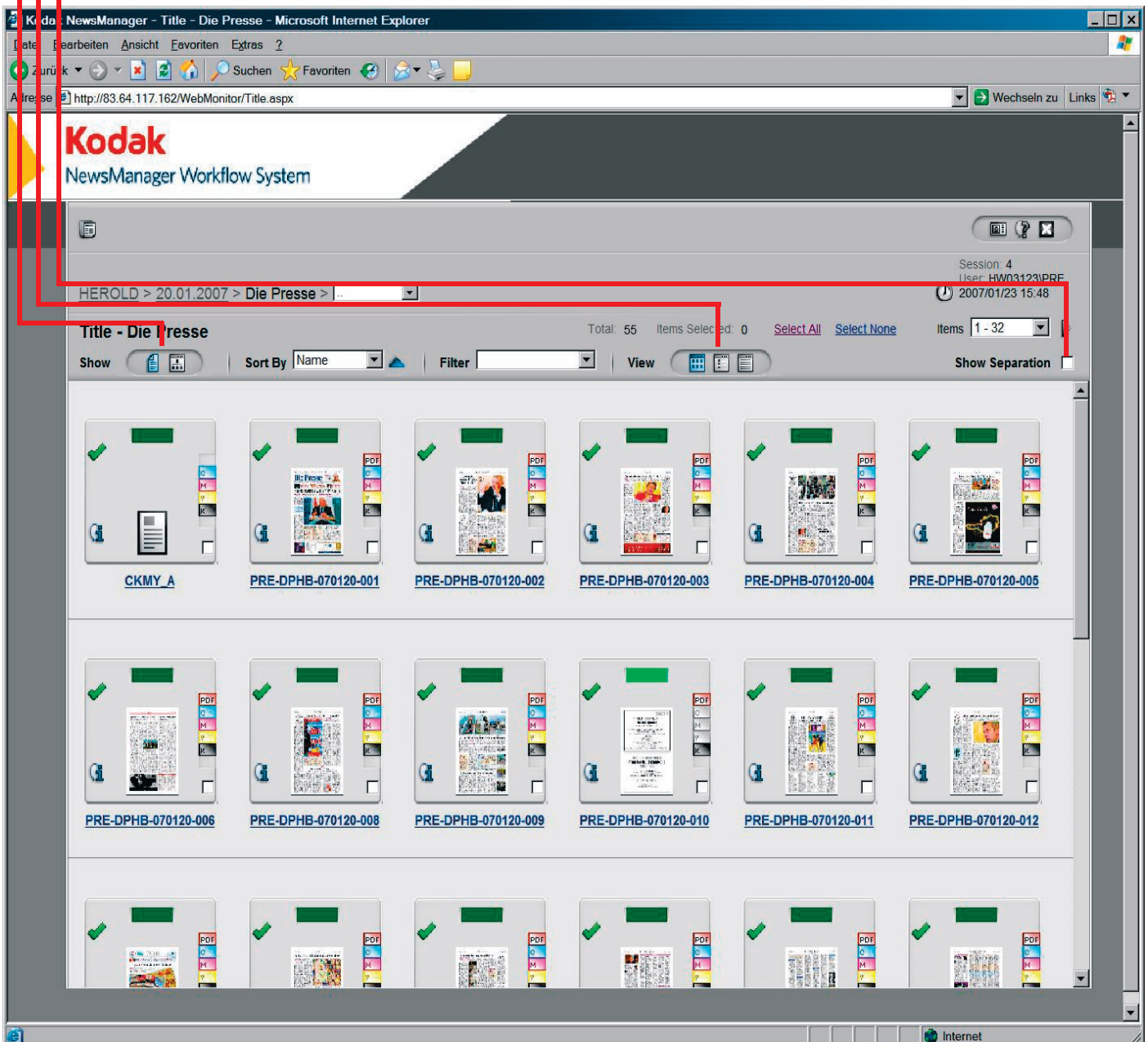
Erklärung zu den einzelnen Einstellmöglichkeiten:

Wechsel zwischen Seitenansicht und Gruppenansicht

Einstellung der Ansicht Miniaturen, Dateidetails oder Liste

Durch Anhaken sehen sie alle Separationen

(Im Normalfall werden sie unten abgebildete Ansicht verwenden wollen)



- (8) Einmalklick auf eine Miniatur öffnet die Seite in einem eigenen Fenster zur genaueren Betrachtung
- (9) In der Menüleiste können sie die Seite ein- bzw auszoomen, Farbdichte und Abstände messen und dergleichen.
- (10) Schliessen sie das Fenster, wie gewohnt, rechts oben.

